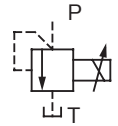


電磁比例パイロットリリーフバルブ

1.2ℓ/min
0.3~35MPa



特 長

直流ソレノイドの吸引力と油圧力とを対抗させた、直動形リリーフ弁です。小容量の油圧システムあるいはバランスピストンタイプの圧力制御弁のポートに接続し、入力電流に比例させて圧力を連続的に制御できます。

仕 様

項目	形式	EPR-G01-**-****-12
定格流量 ℓ/min		1.2
圧力制御範囲 MPa(kgf/cm ²)		B: 0.3~ 2.5 { 3.1~ 25.5 } 1: 0.7~ 7 { 7.1~ 71 } 2: 1.0~ 14 { 10 ~ 143 } 3: 1.5~ 21 { 15.3~ 214 } 4: 1.5~ 28 { 15.3~ 286 } 5: 2.0~ 35 { 20 ~ 357 }
定格電流 mA		800
コイル抵抗 Ω		20 (20℃)
ヒステリシス %		3以下 (注)
質 量 kg		1.6

注) 弊社製専用増幅器を使用した場合の値です。(ディザ付き)

形 式 説 明

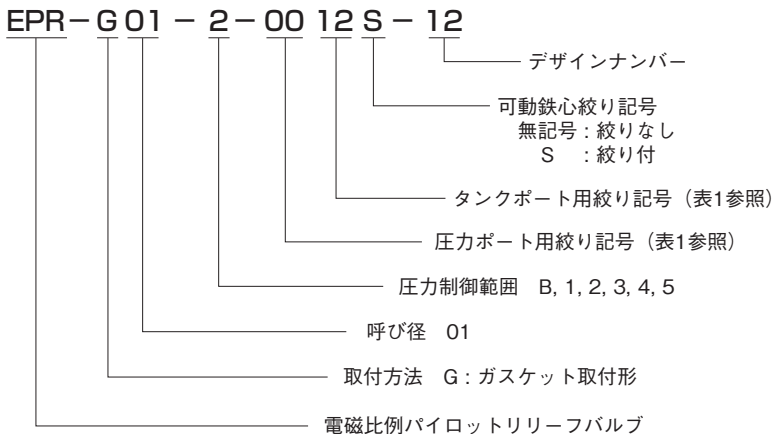


表1. 圧力ポート、タンクポート絞り記号

絞り記号	00	08	09	10	11	12	13
絞り径	無し	φ0.8	φ0.9	φ1.0	φ1.1	φ1.2	φ1.3

注) 絞り補助記号は以下を標準とします。

圧力制御範囲	絞り補助記号
B形、1形	0013S
2形、3形	0012S
4形	1212S
5形	1111S

●取扱い

①空気抜き

良好な圧力制御を行なうため、始運転時にエアバントを緩めて空気抜きを行ない、ソレノイド内に作動油を充填させてください。エアバントはM4止めねじをゆるめカバーを回すことにより、その位置を変えることができます。

②取付方法

垂直面に取付けますと最低圧力が約0.2MPa {2kgf/cm²} 高くなります。

③手動圧力調整ねじ

初期調整または電氣的故障などで弁に入力電流がない場合に、手動調整ねじを右に回すことにより、弁の圧力を昇圧することができます。なお通常は必ず手動調整ねじを左に完全に戻し、ロックナットを締めておいてください。

④最小リリーフ流量

小流量の場合は設定圧力が不安定となることがありますので0.3ℓ/min以上でご使用ください。

⑤負荷容量

本弁にて直接回路圧力を制御する場合は、負荷容量 (弁Pポート側容量) が40cm³以上になるようにしてください。

⑥付属品 (バルブ取付ボルト)

M5×45ℓ・4本 - 締付トルク5~7N・m {51~71kgf・cm}

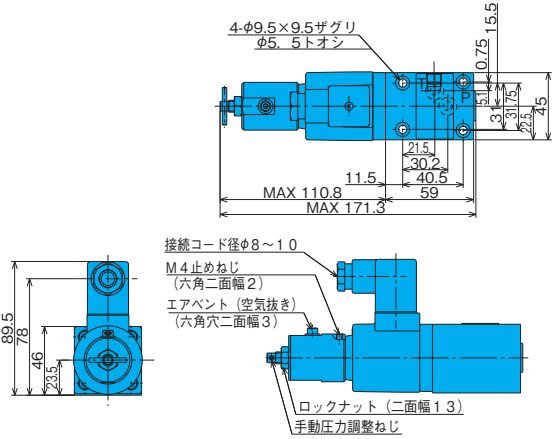
⑦サブプレート

サブプレートを必要とする場合は、下記形式にてご注文ください。MSA-01Y-10(寸法は次ページをご参照ください。)

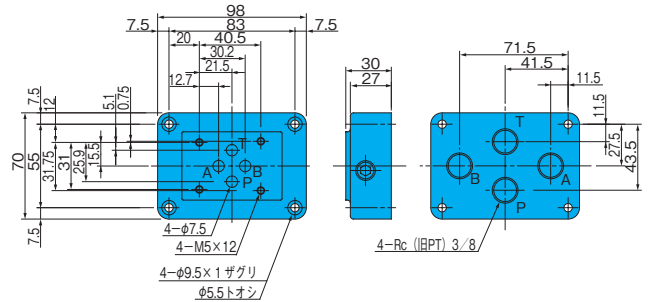
⑧作動油は油温 -20~70℃、動粘度 12~400mm²/Sの両条件を満足する範囲で使用ください。推奨動粘度範囲は15~60mm²/sです。

取付寸法図

EPR-G01



サブプレート
MSA-01Y-10

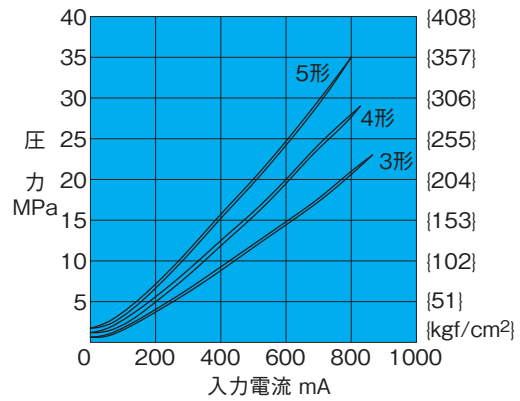
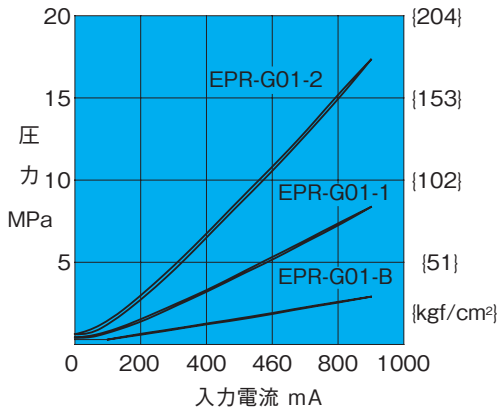


注) バルブのPポートがサブプレートのBポートに合うように取付けてください。
ガスケット面寸法は下記ISOに準拠しています。
ISO 4401-03-02-0-05

性能曲線

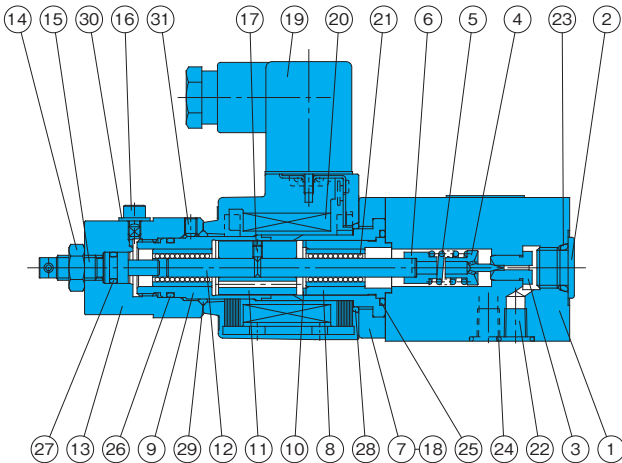
作動油動粘度 32mm²/s

入力電流-圧力特性



断面構造図

EPR-G01-*-* ** *-12



品番	部品名称
1	ボディ
2	プラグ
3	シート
4	ボベット
5	スプリング
6	リテーナ
7	カバー
8	ストッパ
9	ガイド
10	シム
11	プランジャー
12	ロッド
13	カバー
14	ナット
15	スクリユウ
16	スクリユウ
17	スクリユウ
18	スクリユウ
19	コネクター
20	コイル
21	ボールブッシュ
22	ヨーク
23	Oリング
24	Oリング
25	Oリング
26	Oリング
27	Oリング
28	Oリング
29	Oリング
30	シール
31	スクリユウ

シール部品一覧表 (キット形式 JPS-G01-1A)

品番	部品名称	部品番号	個数
23	Oリング	NBR-90 P11	1
24	Oリング	NBR-90 P9	2
25	Oリング	NBR-90 P22	1
26	Oリング	AS 568-016(NBR-90)	1
27	Oリング	NBR-90 P7	1
28	Oリング	S-25(NBR-70-1)	1
29	Oリング	NBR-70-1 P20	1
30	シール	WF-4-7.4-1.0	1

注) Oリングの材料及び硬さは、JIS B2401に準じる。

注) コイル形式JD64-D2