

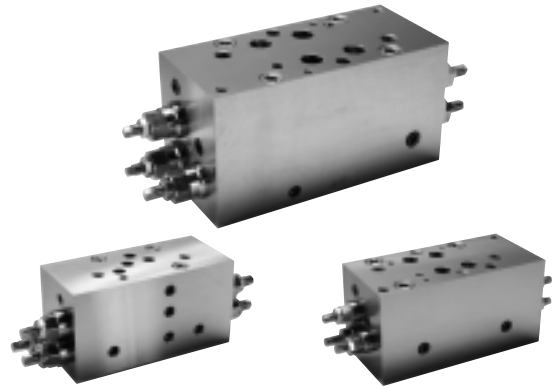


MIV611 バイパス付メンテ弁

MIV611

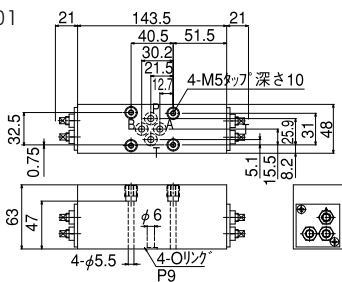
概要

切替弁や積層弁のメンテナンス時に、回路と縁切り状態で機器を取り外す事が出来る、および作動油の循環時、切替弁や積層弁に異物を噛み込ませない様、バイパスさせる機能を有する弁です。
切替弁の下部に挿入出来るサンドイッチタイプです。
取付けは、従来の切替弁や積層弁の取付面と同様で、従来の取付スペースと変わりません。

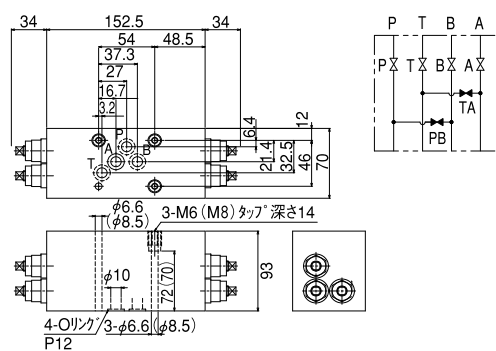


寸法図

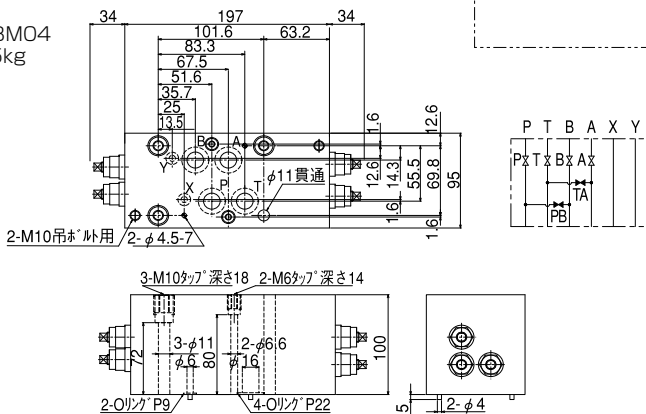
MIV611-BM01
質量 約4kg



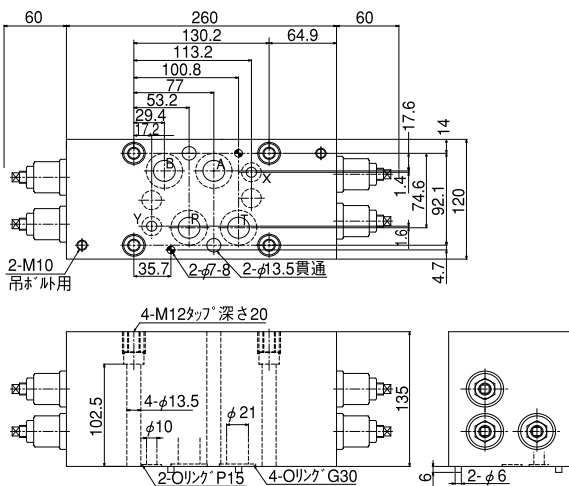
MIV611-BM03-
質量 約7kg



MIV611-BM04
質量 約15kg



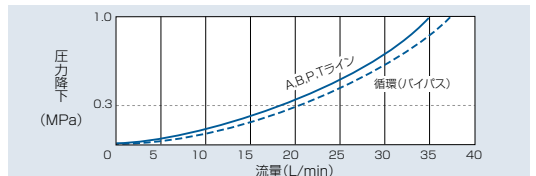
MIV611-BM06
質量 約32kg



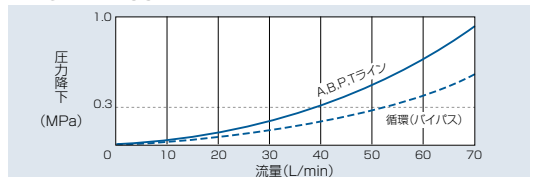
性能データ

性能曲線 (計算値 32cst)

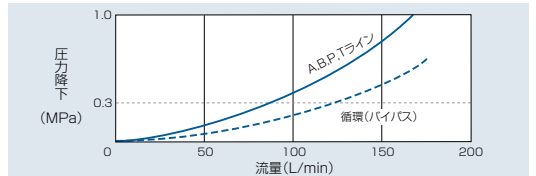
MIV611-BM01



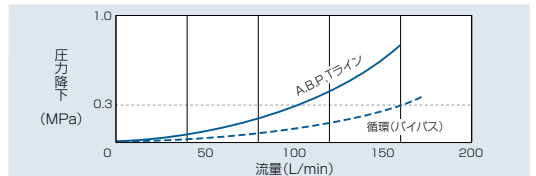
MIV611-BM03



MIV611-BM04



MIV611-BM06



※圧力降下0.3MPaが定格流量です。

※ CAD データは、ユ-テック社のホームページから検索してください。