



富士エンジニアリング ZERO-LEAKAGE シャットオフバルブ (Pilot Operated)

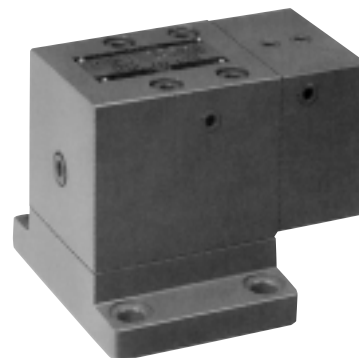
LVPH-2

HLP-2

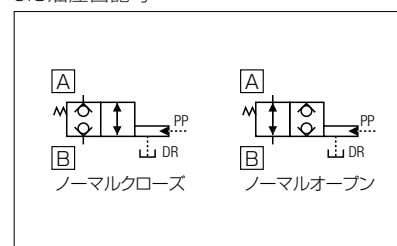
特長

本バルブは空圧及油圧パイロット操作による二方向弁で“ゼロリーク”の特許機構をもつ球状ポペット構造で軸推力補償、圧力・流体平衡機構を兼ね備えたバルブです。油の流れ方向はA→B、又はB→Aどちらからでもよく、常時開（ノーマルオープン）、常時閉（ノーマルクローズ）の二つの形式があります。

基本特許機構に更に数多くの新機構を採用したことにより安定した作動が得られ更に耐久性に富み、保守点検が容易である特徴をもちます。



JIS油圧図記号



型式説明

LVPH-2 03 G-NO-AR-F

1 2 3 4 5 6 7

1 最高圧力

LVPH : 35
HLP : 70

2 型式

2 : シャットオフバルブ

3 呼び径

02 : 1/4
03 : 3/8
04 : 1/2

4 管接続方式

T : スレッド形
G : ガスケット形

5 機能

無記号 : ノーマルクローズ
NO : ノーマルオープン

6 操作方法

無記号 : 油圧パイロット
AR : 空圧パイロット

7 適用流体

無記号 : 一般作動油
F : 合成作動油

仕様

型式	呼び径	最大流量 (L/min)	最高圧力 (MPa)	レバー操作力 (kg)	材質	重量 (kg)
LVPH-202 ₁ -***	02(1/4)	20	35	0.5以上 14.0以下	FC30	3.5
LVPH-203 ₁ -***	03(3/8)	50				5.0
LVPH-204 ₁ -***	04(1/2)	70				5.8
HLP-202G-***	02(1/4)	15	70		FCD40	3.5
HLP-203G-***	03(3/8)	30				5.0
HLP-204G-***	04(1/2)	50				5.8

1. 特殊仕様、外寸図、及び圧力降下特性等は富士エンジニアリング(株)へお問い合わせください。
2. 取扱い上の注意事項等は一般シャットオフバルブをご参照ください。